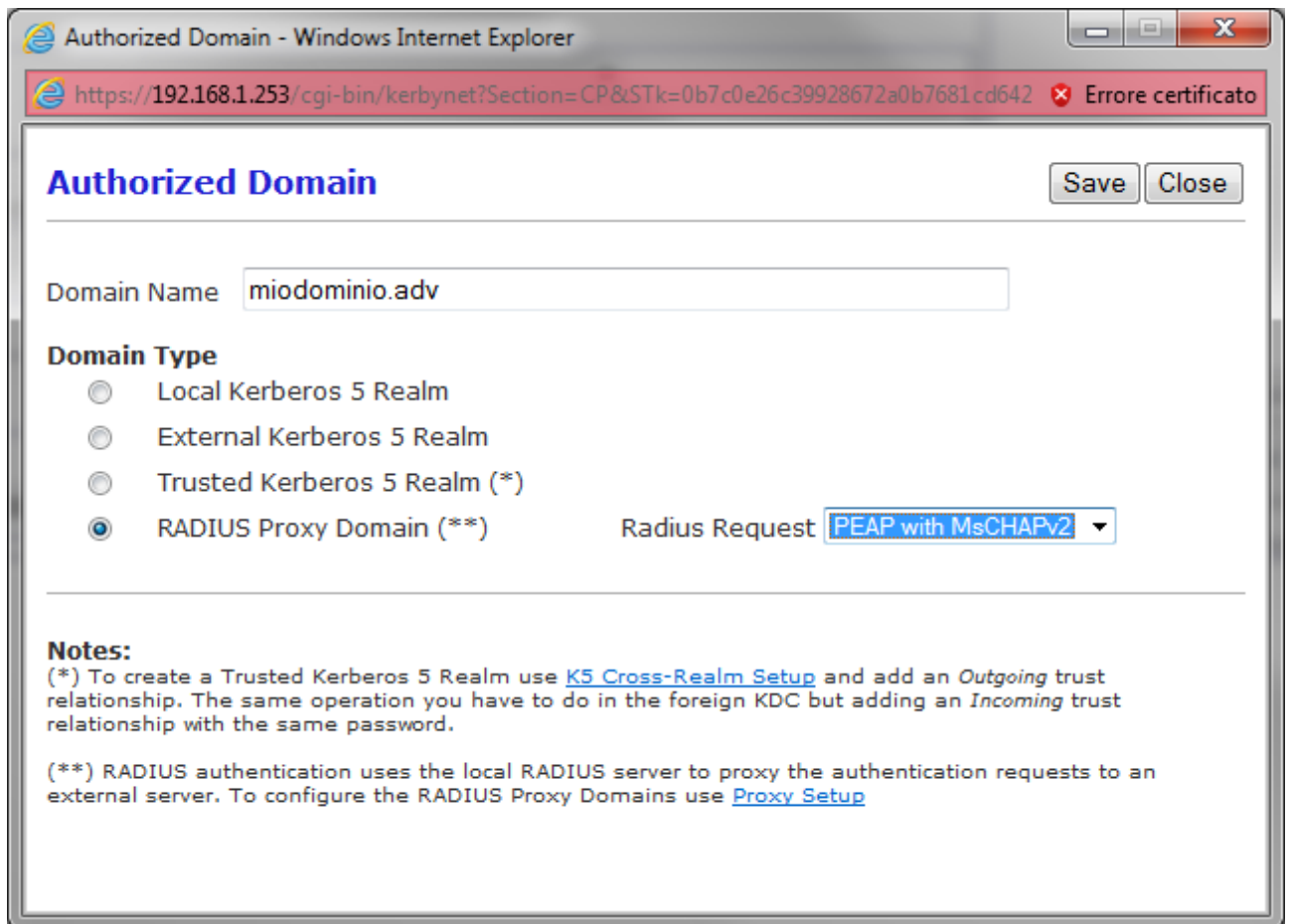


Configurazione di Servizi di Accesso e criteri di rete (radius) su windows 2008 R2 e configurazione su captive portal di zeroshell.

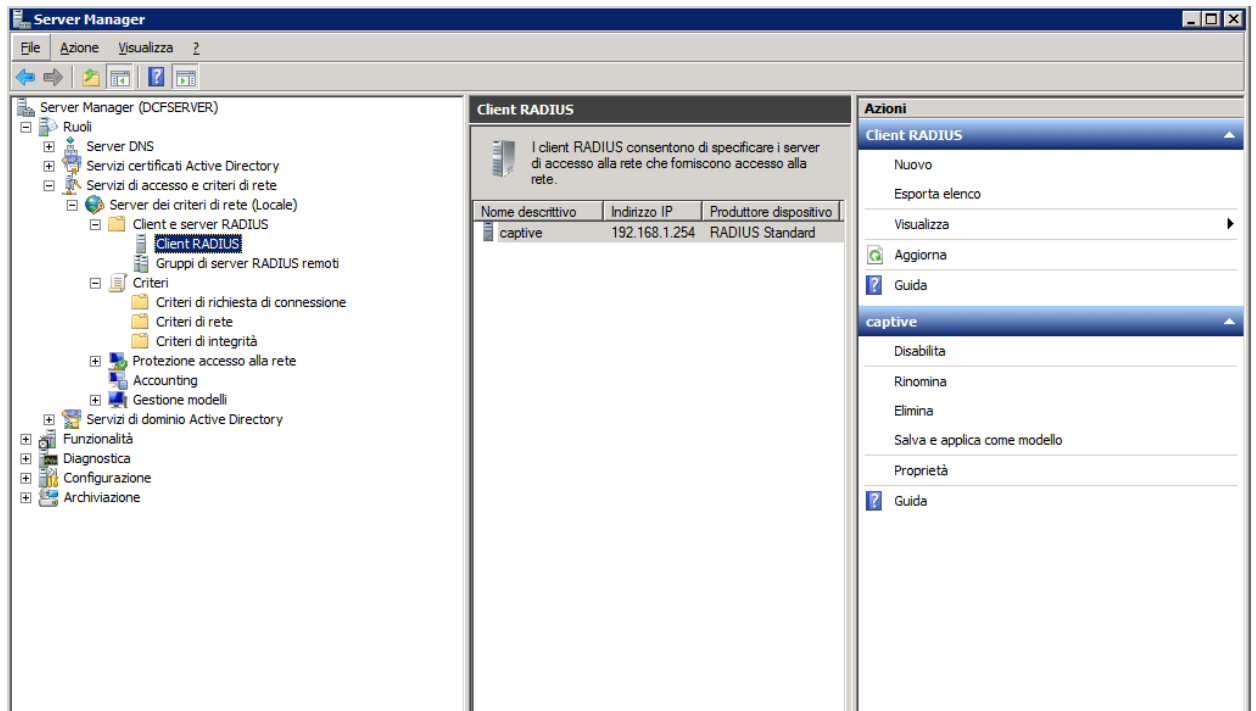
1. Si installa il ruolo, è necessario installare solo il servizio "server dei criteri di rete"
[http://technet.microsoft.com/it-it/library/cc732912\(v=ws.10\).aspx](http://technet.microsoft.com/it-it/library/cc732912(v=ws.10).aspx)
2. Dopo l'installazione che è molto lineare partirà un automazione per generare una prima configurazione di base.. testate pure.
3. ottenete direttamente un certificato per il SERVER IAS oppure:
 - 3.1. Si attiva una CA Enterprise nel dominio (ho usato questa guida:
<http://aaronwalrath.wordpress.com/2010/04/16/install-an-enterprise-certificate-authority-in-windows-2008-r2/>) **attenzione alle impostazioni di sicurezza dei modelli di certificato**
4. Importate oppure richiedete nel caso di ca locale al dominio nell'account del computer tramite mmc il certificato per il server ias.
5. Configurate il proxy domains:

	Realm	Proxy Server	Auth Port	Acct Port	Shared Secret	Acct
○	miominio.adv	192.168.1.1 (NS)	1812		parola secreta	no

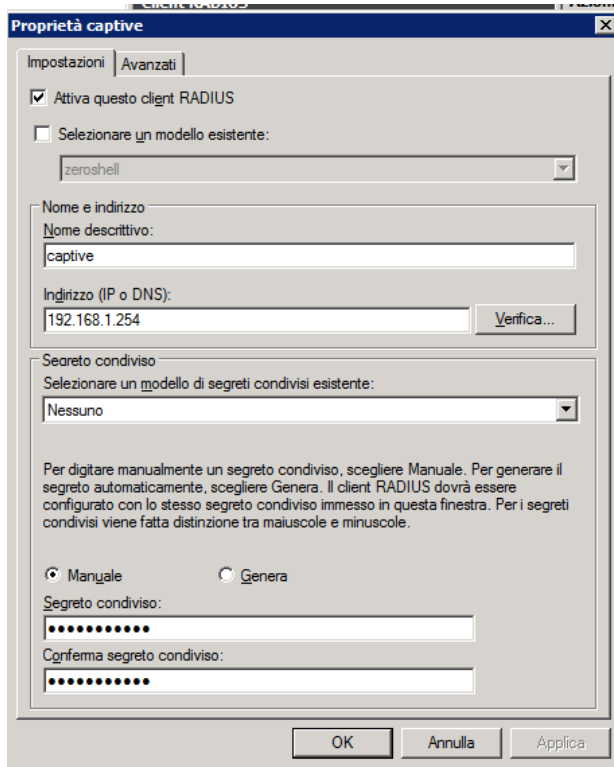
6. Su authentication in captive portal aggiungete il proxy radius tra i siti autorizzati



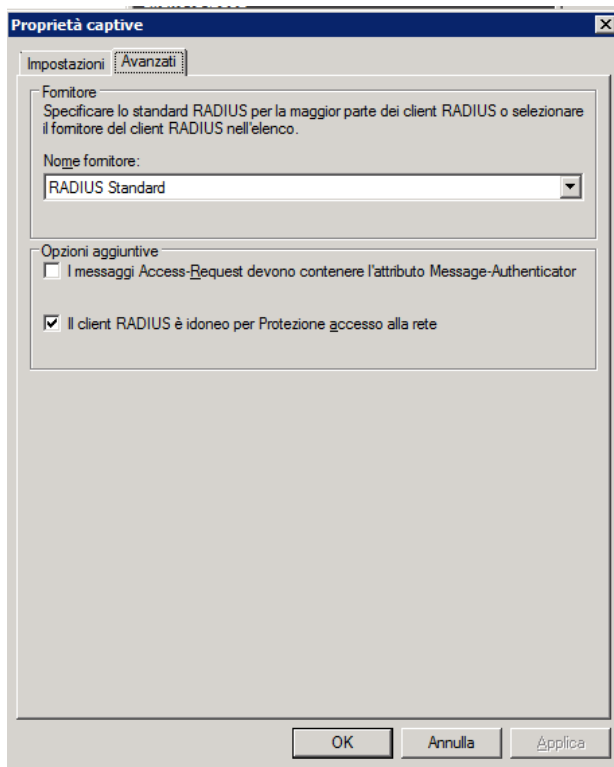
7. Sulla macchina radius windows



Per prima cosa configurate il client.. ovvero zeroshell,



Chiaramente attiva client, imposta un nome e metti l'ip dello zeroshell.
Imposta la shared password come sopra "parola secreta"



Ora tocca ai criteri di connessione:

Proprietà Connessioni remote

Anteprima | Condizioni | Impostazioni

Nome criterio:

Stato criterio
 Se il criterio è attivato, verrà valutato dal Server dei criteri di rete durante l'elaborazione delle richieste di connessione. Se è disattivato, non verrà valutato dal Server dei criteri di rete.

Criterio attivato

Metodo di connessione alla rete
 Selezionare il tipo di server di accesso alla rete che invia la richiesta di connessione al Server dei criteri di rete. È possibile selezionare il tipo di server di accesso alla rete oppure Specifico del fornitore, ma entrambe le opzioni non sono obbligatorie. Se il server di accesso alla rete è un commutatore di autenticazione o un punto di accesso wireless 802.1X, selezionare Unspecified.

Tipo di server di accesso alla rete:

Specifico del fornitore:


OK Annulla Applica

Proprietà Connessioni remote

Anteprima | Condizioni | Impostazioni

Configurare le condizioni per il criterio di rete.

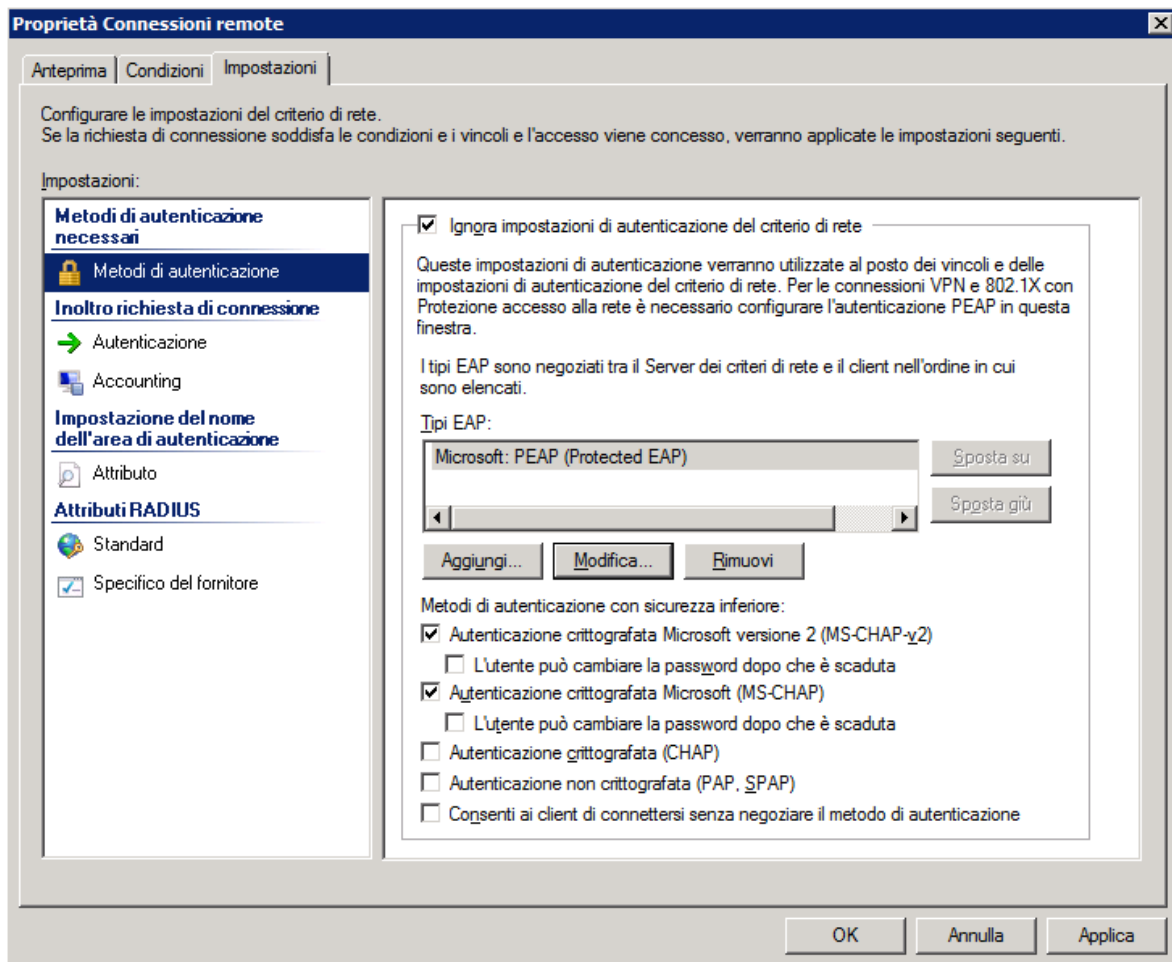
Se la richiesta di connessione soddisfa le condizioni, il Server dei criteri di rete utilizzerà questo criterio per autorizzarla. Se non le soddisfa, il Server dei criteri di rete ignorerà questo criterio e valuterà altri criteri, se configurati.

Condizione	Valore
 Restrizioni data/ora	domenica 00:00-24:00 lunedì 00:00-24:00 martedì 00:00-24:00 mercoledì 00:00-24:00 giovedì 00:...

Descrizione della condizione:
 In Restrizioni data/ora è possibile specificare i giorni e gli orari in cui i tentativi di connessione saranno e non saranno consentiti. Le restrizioni si basano sul fuso orario del Server dei criteri di rete.

Aggiungi... Modifica... Rimuovi

OK Annulla Applica



Sul tipo eap eletto, cliccate su modifica e selezionate il certificato per il SERVER IAS.

Per il criterio di rete

importante: concedi l'accesso ignorando le proprietà dell'account utente, tipo server UNSPECIFIED,
condizione: FAR PARTE DEL GRUPPO ADV ELETTO, vincoli: USO DELL'PEAP, crittografia a 40bit.

Marco Bottalico

bottalico.marco@tin.it